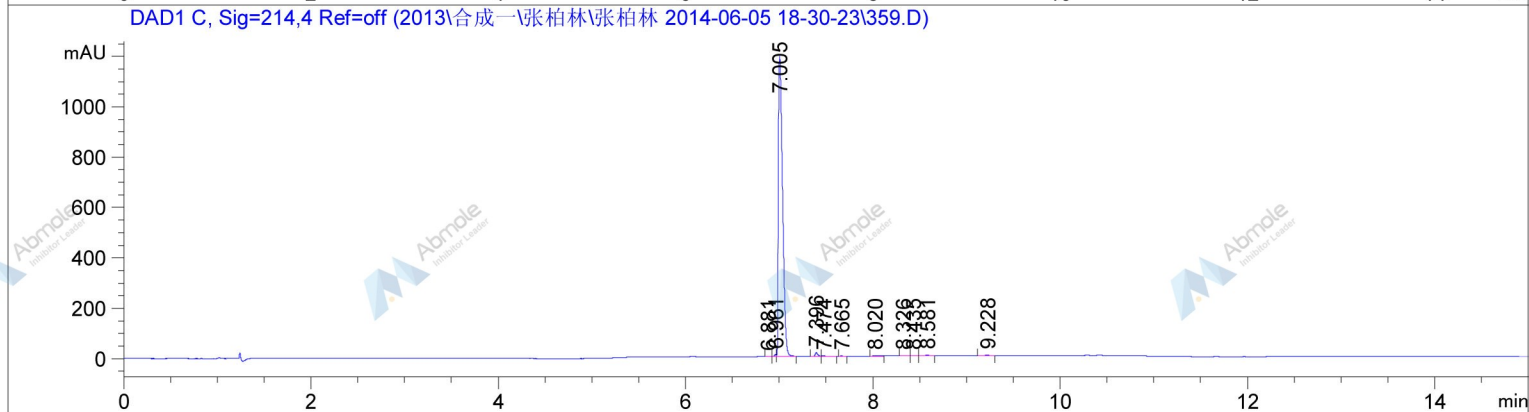
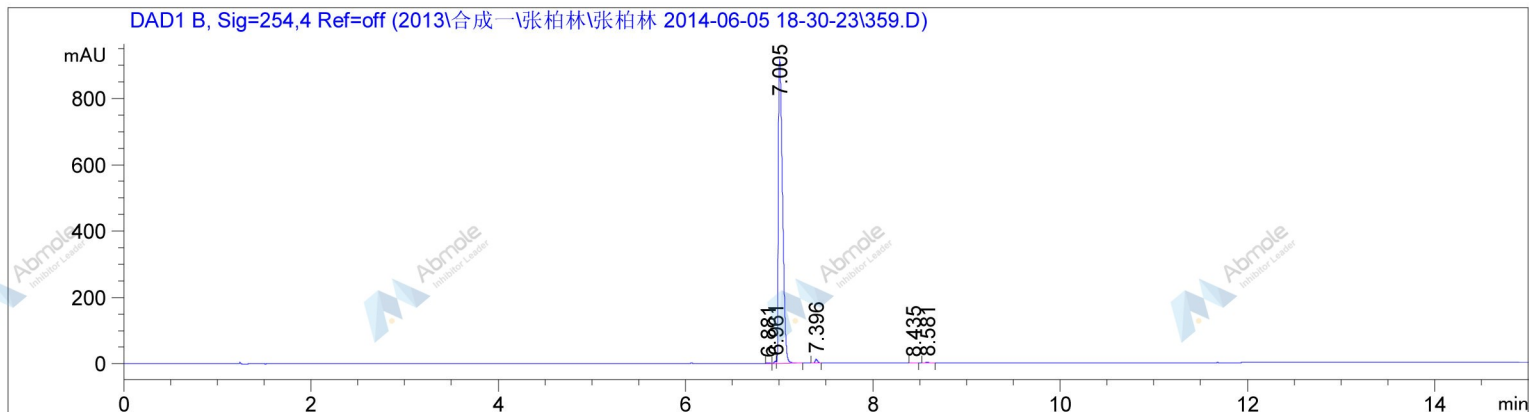


```

=====
操作者       : AbMole                               序列行   :    4
仪器         : HPLC 1260                           位置     : 样品瓶 62
进样日期     : 2014-6-5 19:28:45                 进样次数 :    1
                                                    进样量   : 1.500 µl

采集方法     : D:\HPLC\DATA\2013\合成一\张柏林\张柏林 2014-06-05 18-30-23\一般方法-ZBL.M
最后修改     : 2014-6-4 21:19:01 : Xu Hui
分析方法     : D:\HPLC\方法\2014.06.03\一般方法-ZBL.M
最后修改     : 2014-6-10 18:16:46 : hu li
                (调用后修改)
方法信息     : XDB-C18 4.6mm*150mm 5um
    
```

附加信息: 峰已手动积分



面积百分比报告

```

排序       : 信号
乘积因子   :      1.0000
稀释因子   :      1.0000
内标使用乘积因子和稀释因子
    
```

信号 1: DAD1 B, Sig=254,4 Ref=off

峰 #	保留时间 [min]	类型	峰宽 [min]	峰面积 [mAU*s]	峰高 [mAU]	峰面积 %
1	6.881	VB	0.0273	1.89279	1.06310	0.0661
2	6.961	BV	0.0227	9.17993	6.23444	0.3205
3	7.005	VV	0.0484	2823.20190	917.11407	98.5666
4	7.396	BV	0.0280	20.90577	11.32860	0.7299
5	8.435	VB	0.0284	2.00294	1.06873	0.0699

峰 #	保留时间 [min]	类型	峰宽 [min]	峰面积 [mAU*s]	峰高 [mAU]	峰面积 %
6	8.581	BB	0.0370	7.07366	2.70364	0.2470

总量 : 2864.25699 939.51259

信号 2: DAD1 C, Sig=214,4 Ref=off

峰 #	保留时间 [min]	类型	峰宽 [min]	峰面积 [mAU*s]	峰高 [mAU]	峰面积 %
1	6.881	BB	0.0270	2.35393	1.34118	0.0628
2	6.961	BV	0.0233	11.29488	7.62566	0.3012
3	7.005	VV	0.0485	3679.34595	1190.93066	98.1159
4	7.396	BV	0.0274	26.11427	14.25276	0.6964
5	7.474	VB	0.0427	4.59556	1.49996	0.1225
6	7.665	BB	0.0300	2.03711	1.01205	0.0543
7	8.020	BV	0.0484	4.73086	1.40239	0.1262
8	8.326	BB	0.0317	3.65206	1.72690	0.0974
9	8.435	BB	0.0288	2.64799	1.41508	0.0706
10	8.581	BB	0.0379	8.52465	3.27475	0.2273
11	9.228	BB	0.0449	4.70429	1.44963	0.1254

总量 : 3750.00156 1225.93101

=====
*** 报告结束 ***