

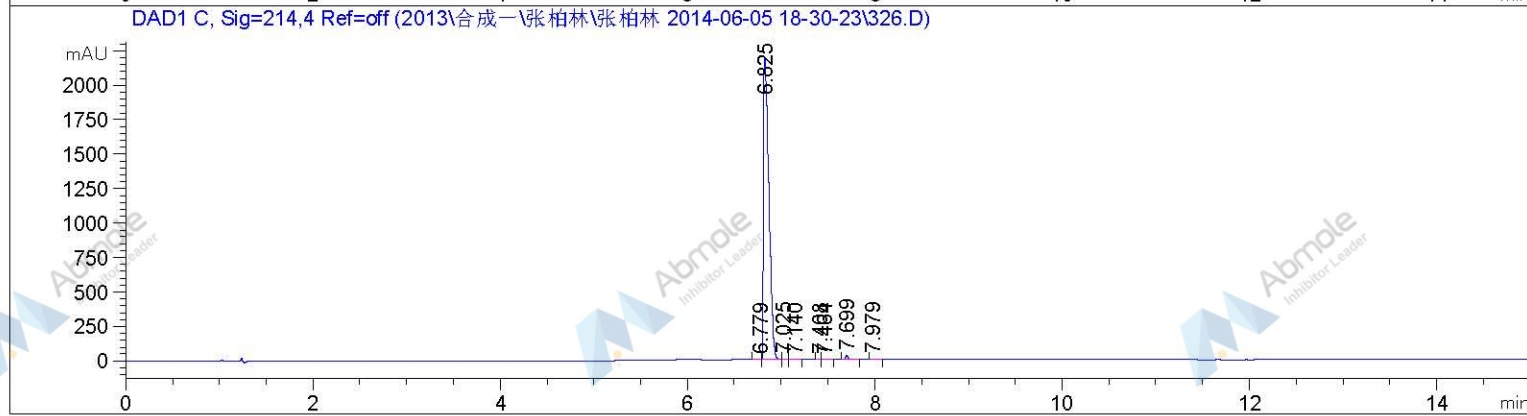
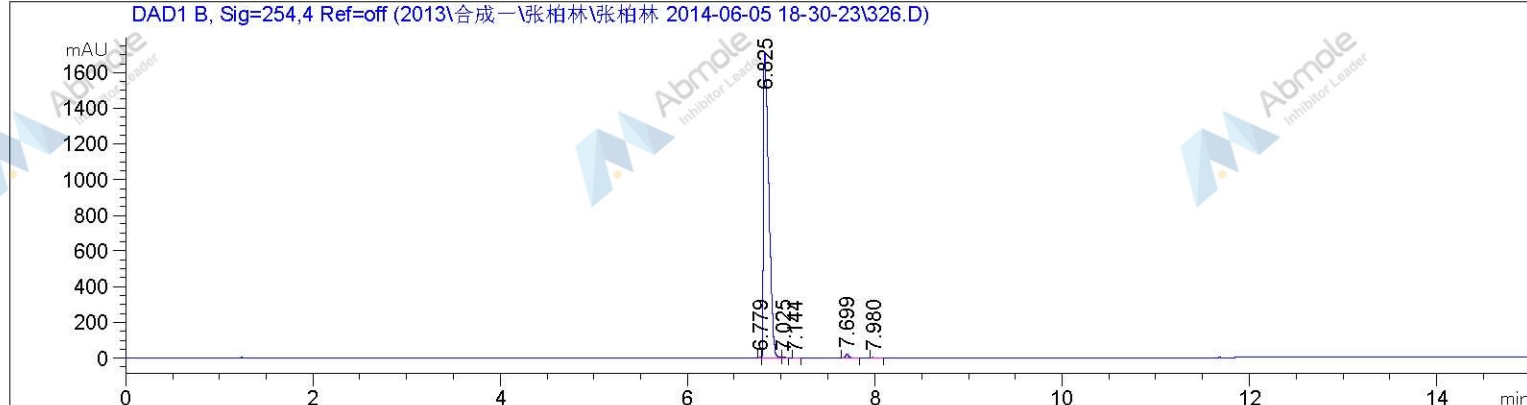
```

=====
操作者       : AbMole                               序列行   :   13
仪器         : HPLC 1260                           位置     : 样品瓶 71
进样日期    : 2014-6-5 22:22:58                   进样次数 :    1
                                                    进样量   : 1.500 µl

采集方法     : D:\HPLC\DATA\2013\合成一\张柏林\张柏林 2014-06-05 18-30-23\一般方法-ZBL.M
最后修改    : 2014-6-4 21:19:01 : Xu Hui
分析方法     : D:\HPLC\方法\2014.06.03\一般方法-ZBL.M
最后修改    : 2014-6-10 18:24:13 : hu li
                (调用后修改)

方法信息     : XDB-C18 4.6mm*150mm 5µm
    
```

附加信息: 峰已手动积分



=====  
 面积百分比报告  
 =====

```

排序           :      信号
乘积因子:      :      1.0000
稀释因子:      :      1.0000
内标使用乘积因子和稀释因子
    
```

信号 1: DAD1 B, Sig=254,4 Ref=off

峰 #	保留时间 [min]	类型	峰宽 [min]	峰面积 [mAU*s]	峰高 [mAU]	峰面积 %
1	6.779	BV	0.0212	4.30602	3.20418	0.0626
2	6.825	VV	0.0601	6818.68750	1706.86829	99.1464
3	7.025	VB	0.0358	5.86285	2.33115	0.0852
4	7.144	VB	0.0398	2.50686	1.03502	0.0365
5	7.699	VV	0.0309	41.86532	20.01182	0.6087

峰 #	保留时间 [min]	类型	峰宽 [min]	峰面积 [mAU*s]	峰高 [mAU]	峰面积 %
6	7.980	BB	0.0356	4.16113	1.76123	0.0605

总量 : 6877.38969 1735.21169

信号 2: DAD1 C, Sig=214,4 Ref=off

峰 #	保留时间 [min]	类型	峰宽 [min]	峰面积 [mAU*s]	峰高 [mAU]	峰面积 %
1	6.779	BV	0.0231	5.66037	3.74512	0.0627
2	6.825	VV	0.0620	8925.17871	2192.42798	98.8758
3	7.025	VV	0.0419	11.90615	3.76398	0.1319
4	7.140	VB	0.0491	7.97660	2.13438	0.0884
5	7.408	BV	0.0299	2.78482	1.41872	0.0309
6	7.464	VB	0.0452	6.37002	1.97251	0.0706
7	7.699	VV	0.0308	60.84293	29.25346	0.6740
8	7.979	BB	0.0352	5.93593	2.49635	0.0658

总量 : 9026.65554 2237.21252

=====  
\*\*\* 报告结束 \*\*\*