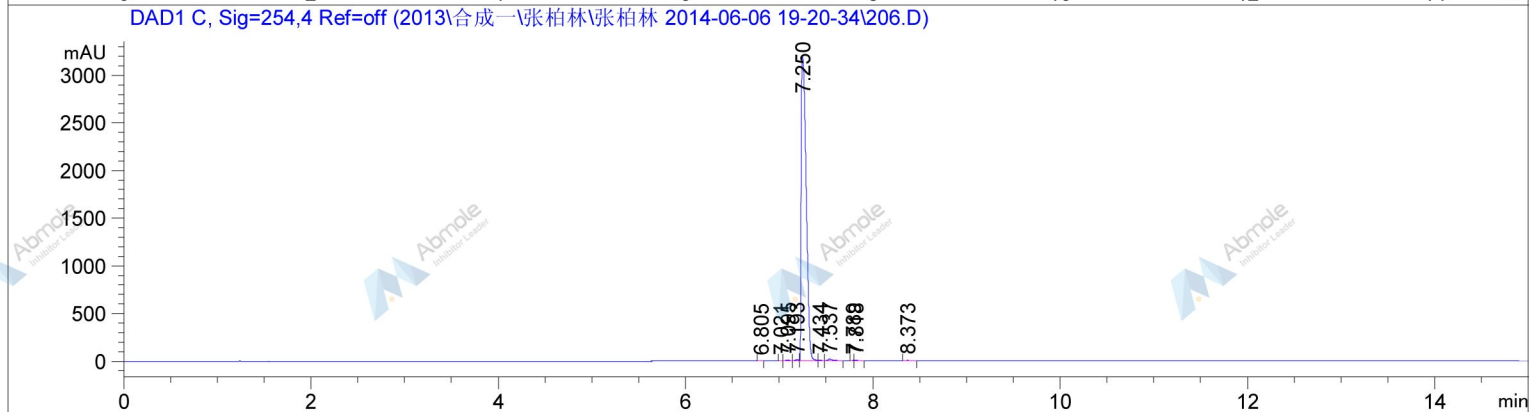
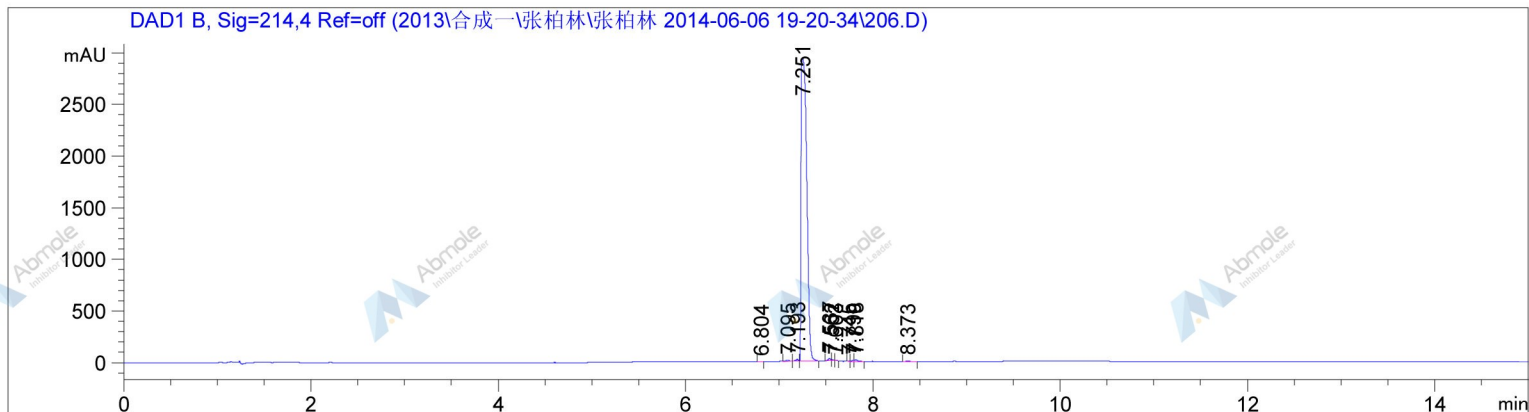


```

=====
操作者       : AbMole                      序列行   : 29
仪器         : HPLC 1260                  位置     : 样品瓶 28
进样日期     : 2014-6-7 4:22:42           进样次数 : 1
                                                进样量   : 1.500 µl

采集方法     : D:\HPLC\DATA\2013\合成一\张柏林\张柏林 2014-06-06 19-20-34\一般方法-ZBL.M
最后修改     : 2014-6-6 18:47:56 : hu li
分析方法     : D:\HPLC\方法\2014.06.03\一般方法-ZBL.M
最后修改     : 2014-6-10 18:44:55 : hu li
                (调用后修改)
方法信息     : XDB-C18 4.6mm*150mm 5um
    
```

附加信息: 峰已手动积分



面积百分比报告

```

=====
排序       : 信号
乘积因子   : 1.0000
稀释因子   : 1.0000
内标使用乘积因子和稀释因子
    
```

信号 1: DAD1 B, Sig=214,4 Ref=off

峰 #	保留时间 [min]	类型	峰宽 [min]	峰面积 [mAU*s]	峰高 [mAU]	峰面积 %
1	6.804	BV	0.0305	6.19622	3.13768	0.0496
2	7.095	VB	0.0408	37.78722	12.85010	0.3026
3	7.193	BV	0.0301	39.55799	19.11254	0.3167
4	7.251	VV	0.0690	1.22929e4	2925.68335	98.4278
5	7.537	BV	0.0272	36.51187	19.58593	0.2923

峰 #	保留时间 [min]	类型	峰宽 [min]	峰面积 [mAU*s]	峰高 [mAU]	峰面积 %
6	7.562	VB	0.0162	8.84100	8.46234	0.0708
7	7.603	BB	0.0279	5.43403	3.02843	0.0435
8	7.745	BV	0.0206	1.50332	1.12357	0.0120
9	7.790	VV	0.0212	11.72247	8.42300	0.0939
10	7.818	VB	0.0345	35.86342	14.70077	0.2872
11	8.373	BB	0.0331	12.94254	5.77557	0.1036

总量: 1.24892e4 3021.88327

信号 2: DAD1 C, Sig=254,4 Ref=off

峰 #	保留时间 [min]	类型	峰宽 [min]	峰面积 [mAU*s]	峰高 [mAU]	峰面积 %
1	6.805	BV	0.0313	4.00632	2.00931	0.0337
2	7.021	BV	0.0245	5.32379	3.35916	0.0448
3	7.095	VB	0.0382	27.68175	10.18436	0.2328
4	7.193	BV	0.0311	28.80504	13.39630	0.2423
5	7.250	VV	0.0588	1.17132e4	3192.39038	98.5272
6	7.434	VB	0.0355	6.32056	2.73021	0.0532
7	7.537	BB	0.0442	65.18738	19.91334	0.5483
8	7.789	VV	0.0208	5.38296	3.96452	0.0453
9	7.818	VB	0.0367	20.54819	7.81252	0.1728
10	8.373	BB	0.0325	11.83474	5.52821	0.0995

总量: 1.18883e4 3261.28832

=====  
\*\*\* 报告结束 \*\*\*