

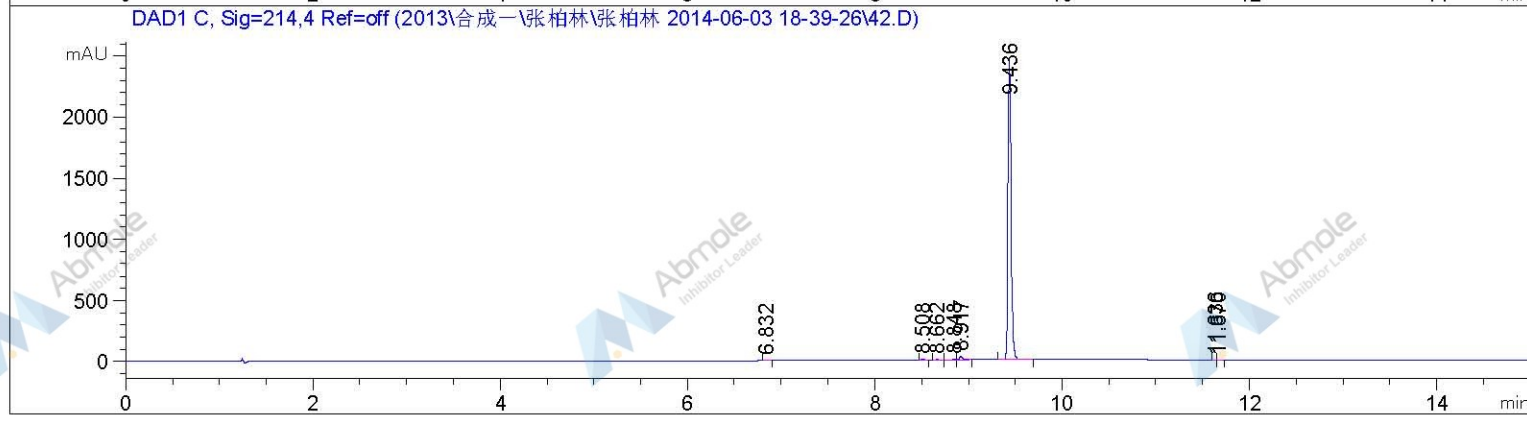
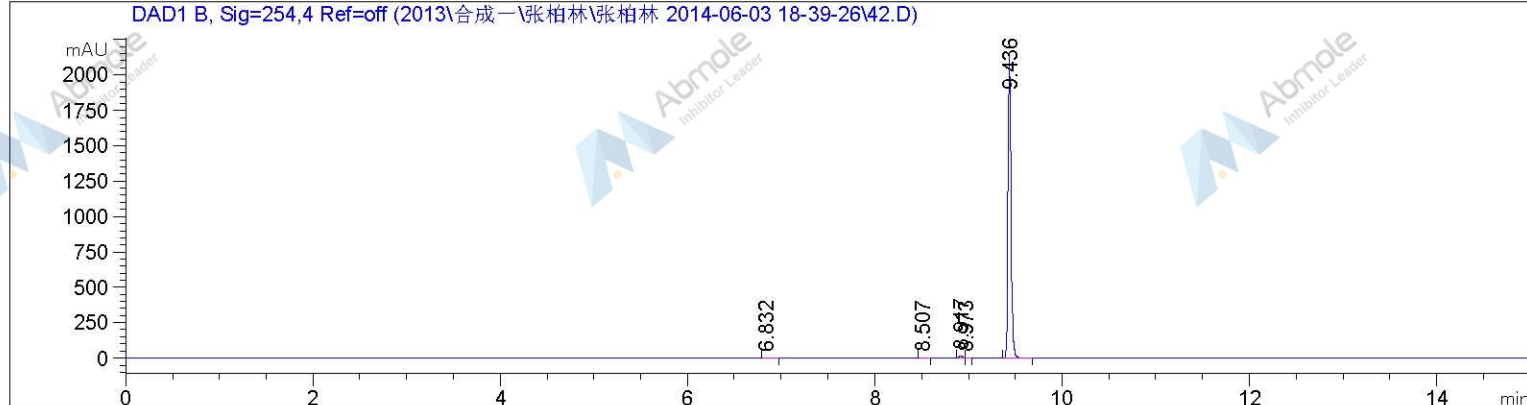
```

=====
操作者       : AbMole                               序列行   : 40
仪器         : HPLC 1260                           位置     : 样品瓶 60
进样日期     : 2014-6-4 7:15:21                     进样次数 : 1
                                                    进样量   : 1.500 µl

采集方法     : D:\HPLC\DATA\2013\合成一\张柏林\张柏林 2014-06-03 18-39-26\一般方法-ZBL.M
最后修改     : 2014-6-3 18:39:09 : Xu Hui
分析方法     : D:\HPLC\方法\2014.06.03\一般方法-ZBL.M
最后修改     : 2014-6-10 17:57:36 : hu li
                (调用后修改)

方法信息     : XDB-C18 4.6mm*150mm 5µm
    
```

附加信息: 峰已手动积分



面积百分比报告

```

排序           :      信号
乘积因子:      :      1.0000
稀释因子:      :      1.0000
内标使用乘积因子和稀释因子
    
```

信号 1: DAD1 B, Sig=254,4 Ref=off

| 峰 # | 保留时间 [min] | 类型 | 峰宽 [min] | 峰面积 [mAU*s] | 峰高 [mAU] | 峰面积 % |
|-----|------------|----|----------|-------------|------------|---------|
| 1 | 6.832 | BB | 0.0361 | 6.06844 | 2.43032 | 0.1271 |
| 2 | 8.507 | VB | 0.0312 | 5.78133 | 2.79236 | 0.1211 |
| 3 | 8.917 | VV | 0.0336 | 33.60451 | 15.30503 | 0.7037 |
| 4 | 8.973 | VB | 0.0301 | 3.80783 | 1.84573 | 0.0797 |
| 5 | 9.436 | BV | 0.0336 | 4726.20166 | 2151.95410 | 98.9684 |

| 峰 # | 保留时间 [min] | 类型 | 峰宽 [min] | 峰面积 [mAU*s] | 峰高 [mAU] | 峰面积 % |
|------|------------|----|----------|-------------|------------|-------|
| 总量 : | | | | 4775.46377 | 2174.32754 | |

信号 2: DAD1 C, Sig=214,4 Ref=off

| 峰 # | 保留时间 [min] | 类型 | 峰宽 [min] | 峰面积 [mAU*s] | 峰高 [mAU] | 峰面积 % |
|------|------------|----|----------|-------------|------------|---------|
| 1 | 6.832 | BB | 0.0310 | 5.24475 | 2.55189 | 0.0907 |
| 2 | 8.508 | BB | 0.0291 | 6.60277 | 3.48045 | 0.1141 |
| 3 | 8.662 | BB | 0.0335 | 2.60071 | 1.14418 | 0.0450 |
| 4 | 8.848 | BV | 0.0354 | 3.03530 | 1.22541 | 0.0525 |
| 5 | 8.917 | VV | 0.0355 | 72.53668 | 30.74221 | 1.2538 |
| 6 | 9.436 | BB | 0.0358 | 5687.76660 | 2471.72461 | 98.3141 |
| 7 | 11.636 | BV | 0.0278 | 2.93559 | 1.57141 | 0.0507 |
| 8 | 11.670 | VB | 0.0339 | 4.57600 | 1.98758 | 0.0791 |
| 总量 : | | | | 5785.29840 | 2514.42773 | |

=====
*** 报告结束 ***